

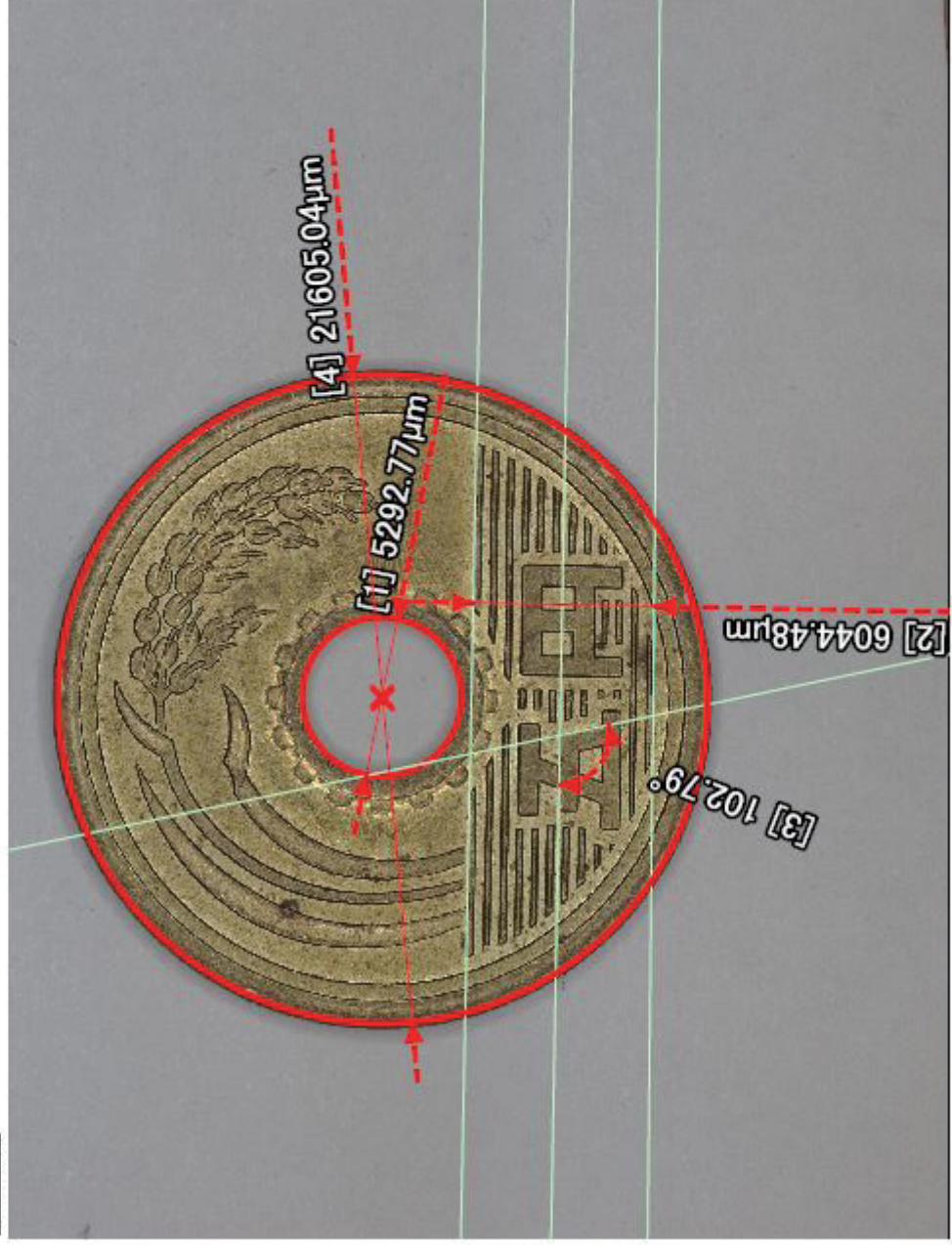
要素	実測値	設計値 (TP 誤差)	誤差 (TP 公差)	上限公差	下限公差	OK/NG
円: (ID:5, From 1389 Pts.)						
直径 D =	2.852					
真円度 F3 =			0.027			
距離: (ID:8) between (ID:6) and (ID:7)						
座標差 YD =	1.599					
円: (ID:9, From 1806 Pts.)						
直径 D =	2.847					
真円度 F3 =			0.013			
距離: (ID:12) between (ID:10) and (ID:11)						
座標差 YD =	1.613					
円: (ID:13, From 1461 Pts.)						
直径 D =	2.853					
真円度 F3 =			0.020			
距離: (ID:16) between (ID:14) and (ID:15)						
座標差 YD =	1.587					
円: (ID:17, From 1795 Pts.)						
直径 D =	2.857					
真円度 F3 =			0.017			
距離: (ID:20) between (ID:18) and (ID:19)						
座標差 YD =	1.593					
円: (ID:21, From 1242 Pts.)						
直径 D =	2.851					
真円度 F3 =			0.018			
距離: (ID:24) between (ID:22) and (ID:23)						
座標差 YD =	1.603					
円: (ID:25, From 1015 Pts.)						

測定条件

項目	内容
測定日時	2018/10/25 11:12:33
カメラ	低倍
倍率	12x

測定機器：KEYENCE VR-3000 シリーズ

2D画像



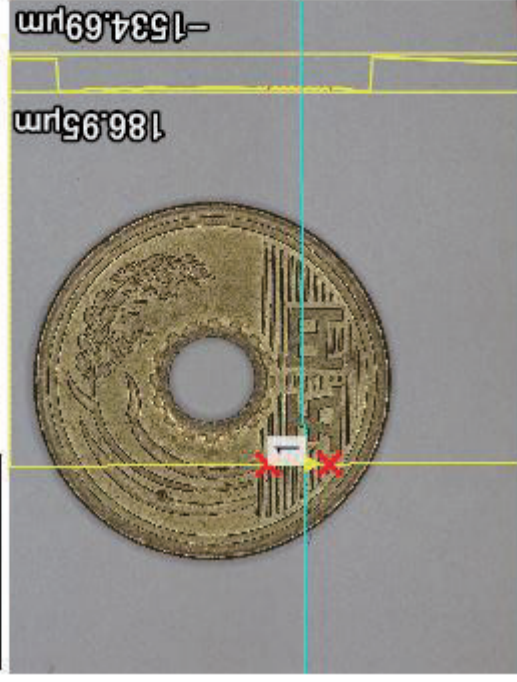
計測結果

No.	計測名	計測値	単位
1	直径1	5292.77	µm
2	直径間1	6044.48	µm
3	角度1	102.79°	
4	直径2	21605.04	µm

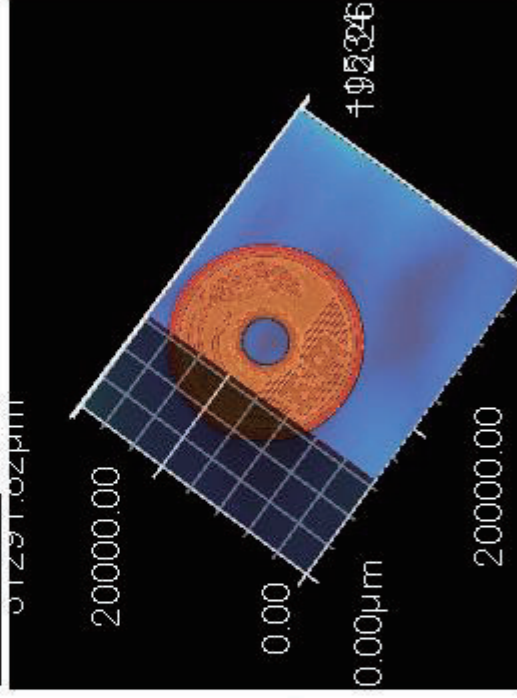
XY計測・カウント結果

計測名	計測値	単位
X軸位置		
Y軸位置		
対角線距離		
カウント	0	

垂基線2 - メイン画像



垂基線2 - 3D画像



垂基線2 - 計測結果

No.	計測名	計測値	単位
1	点-点(垂直)	80.19	μm

垂基線2 - プロファイル

